



## FÖRÄLDRAFÖRENINGENS TRAFIKGRUPP JOBBAR FÖR SÄKRARE SKOLVÄG

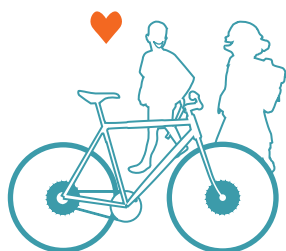
Många föräldrar skjutsar sina barn till skolan. Andra föräldrar vill att barnen ska gå, men tycker det är för mycket trafik och därför skjutsar man.  
Vi uppmantrar alla på Ålstensskolan att GÅ eller CYKLA till skolan för en säkrare trafikmiljö.

BILFRITT - because they´re worth it!



### SVÅRT ATT HINNA? GÅ I GÅTÅG!

Slå er ihop med familjerna i kvarteret och turas om att gå med barnen på morgnarna. Alla tjänar på det – barnen blir piggare av fysisk aktivitet och får lättare att koncentrera sig i skolan, föräldrarna spar tid.  
Bestäm en tid och en plats. Bestäm vilken förälder som går vilken dag - och sätt igång!



### BILFRI MÅNAD

Av tradition har vi Bilfri April och Bilfri September på Ålstensskolan. Under dessa månader uppmärksammas val av transportsätt och säkerhet kring skolan extra mycket. Det är ett passande tillfälle att skapa nya smarta transportvanor som håller i sig årets alla dagar.



### MÅSTE DU KÖRA BIL NÅGON GÅNG?

Parkera i så fall en bit ifrån skolan och gå med ditt barn sista biten. Ni som har äldre barn kan släppa av dem vid en avlämningsplats, och låta barnen gå själva. På kartan har vi markerat fyra platser som brukar vara lämpliga för avlämning. Du som förälder måste förstås alltid bedöma trafiksituationen.

### VISA & LÄR

Föregå med gott exempel när du som vuxen går över gatan, använd övergångsställe där det finns. Ni som har äldre barn som går själva - prata om detta hemma. Och träna att cykla i trafik med ditt barn! Mognad i trafiken handlar främst om träning och goda förebilder.

### PARKERA ALDRIG PÅ PLATSEN MITT FRAMFÖR SKOLAN

Den är till för utryckningsfordon. Inträffar en olycka hindrar ni ambulans och sjukvårdare från att komma fram. Ni som ställer bilen här riskerar dessutom att backa över ett barn - totalt stoppförbud råder.

### FÖLJ GÄLLANDE TRAFIKREGLER

Ålstensskolan möter Nyängsvägen = korsning. Det är förbjudet att parkera 10 meter före, och 10 meter efter en korsning. Det är också förbjudet att stanna eller parkera 10 meter framför ett övergångsställe.

Mer information finns på [www.alstensskolan.se/aktiviteter/trafik](http://www.alstensskolan.se/aktiviteter/trafik)  
Frågor och synpunkter? Kontakta oss på [info@alstensskolan.se](mailto:info@alstensskolan.se)