

Trafiksituationen runt Ålstensskolan

En sammanfattning av Föräldraföreningens, skolans och
Elevrådsstyrelsens undersökning

Inledning

Under december månad utförde Föräldraföreningen tillsammans med skolans elevråd en undersökning kring trafiksituationen runt Ålstensskolan. Utöver observationer på plats så skickades även en enkät ut till samtliga föräldrar.

Det här är resultatet av enkätundersökningen:

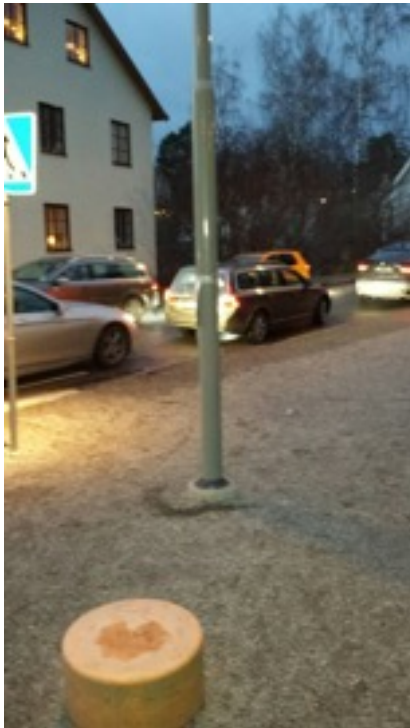
Under en vecka, hur tar sig ditt barn oftast till skolan?

... går med mig eller annan vuxen	56/137	41%
... går själv till skolan	53/137	39%
... går tillsammans med kompisar	31/137	23%
... åker bil till skolan	27/137	20%
... går i Vandrande skolbuss	12/137	9%
... cyklar själv till skolan	13/137	9%
... cyklar med vuxen	5/137	4%
... samåker i bil till skolan	4/137	3%
... åker kollektivt	4/137	3%
... cyklar tillsammans med kompisar	1/137	1%

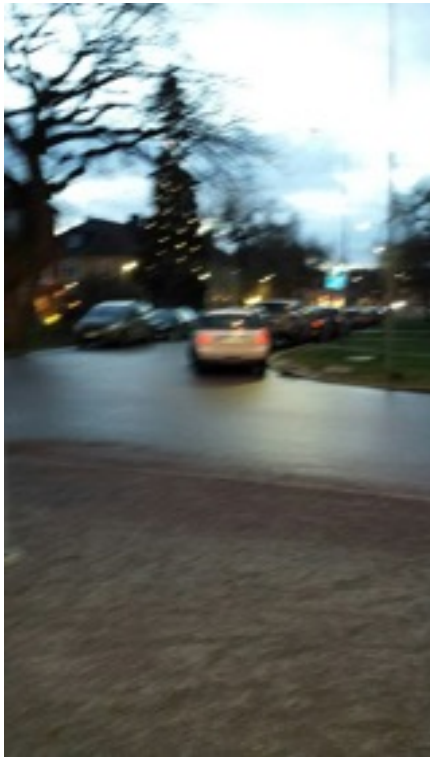
Vissa mornar ser det ut så här...



..så här



... och till och med så här!



Utöver svaren kunde man också lämna en kommentar

”...Kaos! Väldigt stressigt- bilar parkeras kors och tvärs”

”...Stökigt och farligt. Många kör fort och parkerar trafikfarligt”

”...Situationen är tragisk och fungerar illa!”

”Wake earlier or have them walk with a friend!”

”Föräldrarna måste säkerställa att barnen är ute i god tid till skolan.”

”Man måste inte köra bilen precis utanför skolan. Man kan parkera en bit bort och låta barnen gå sista biten!”

Utöver enkätsvaren har elevrådet under en vecka observerat hur det ser ut.



Vi såg:

- * ...många bilar. Varför skjutsas barnen...?
- * Alldeles för många som parkerar fel
- * Bilar som kommer från olika håll på Nyängsvägen skapar trafikstockningar i T-korset utanför skolan
- * Föräldrar som parkerar och lämnar bilen både framför och bakom övergångställena. Främst parkeras det på Nyängsvägen höger från Ålstensgatan på ”boendesidan”.
- * Barn släpps av i farten, mitt i T-korsningen

- * En del tung trafik, t ex lastbilar, gör att det som redan är trångt blir ännu trängre. Då kan ibland bilar vara tvungna att backa in i övergångsställena
- * På baksidan är det så trångt av bilar att de boende inte kommer ut ordentligt, vilket skapar en otrygg trafiksituation för de gående
- * När vi observerade såg vi ungefär 12-15 liknade incidenter/dag

KALLA FAKTA

- * Vi räknade ut att det varje dag sker mellan 38-45 avlämningar med bil, något som inte låter värst mycket. Men...
- * ...nästan alla dessa sker mellan

08:05-08:10

Vad kan göras?

- * Först av allt: Välj bort skjutsandet!
- * Elevrådsstyrelsen önskar att det målas upp ett övergångsställe i korsningen Urbergsvägen/ Nyodlingsvägen, d v s bakom skolan
- * Att det märks ut en tydlig avlämningsplats på Västerled för att leda bort trafiken från Urbergsvägen
- * Att föräldrar som skjutsar ser till att inte vara sena utan istället åker i god tid innan skolan så vi slipper ”rushen”
8:05

Elevrådsstyrelsens slutsatser

- * Trots att vi förutsätter att bilåkande föräldrar innehar körkort så verkar kunskapen om trafikreglerna vara så dårlig...
- * Många föräldrar har alldeles för bråttom. Gå upp tidigare!
- * Vi vill ha en trygg skolväg utan bilar!

Vad görs?

- * Beteendepåverkande åtgärder är viktigast; när alla inser sitt delansvar för en tryggare trafikmiljö har barnen vunnit mycket
- * För att få er/oss att inse vår ansvar informerar vi om fördelarna med alternativ till bilen
- * Under Bilfri Månad - September och Bilfri Månad - April lyfter vi trafikfrågan
- * Tar fram en handlingsplan tillsammans med Trafikkontoret för att tydliggöra och strukturera vårt arbete
- * Informationskanaler: veckobrevet, hemsidan, mejlutskick, banderoller, lappar och flaggor - mycket info finns på vår hemsida: <http://alstensskolan.se/aktiviteter/trafik/>
- * Informerar Trafikkontoret om vårt arbete och får information och stöd från därifrån
- * Planerar för “Trafikföräldrar”
- * Har startat erfarenhetsutbyte med Smedslättsskolan
- * Ser till att trafiksäkerhetsfrågan hålls högt på agendan!

Enkla tips

- * **GÅTÅG:** Gör att fler slipper ta bilen på mornarna, är trevligt, spar tid för föräldrarna.
- * **AVLÄMNINGSPLATSER:** Tillsammans med Trafikkontoret har 3 avlämningsplatser föreslagits. Dessa har vi informerat om via mejl. Kartan visar platser där du kan släppa av ditt barn. Allt för att undvika trafik i skolan omedelbara närhet.
- * **TRAFIKREGLER:** Det råder parkeringsförbud vid skolans huvudentré. **Det är förbjudet att stanna på och 10 meter före övergångsställe och gångbana samt inom 10 meter från korsningen.**